

SIGN-WARE®

GERMANY

It's my system.

BASIC WANDBEFESTIGUNG
BASIC WALL MOUNTING



INDOOR

Trägersysteme für digitale Großbilder.

Kreieren Sie die optimale Form und Funktion – und setzen Sie sie mit SIGN-WARE® um: Individuelle Messestand- und Shoplösungen, Liftanlagen und LKW mit straff gespannten Prints.

Unser Ziel: Individuelle Ideen mit größter Wirkung und geringstem Zeitaufwand in die Tat umsetzen. Nach dieser Maxime wird unser Sortiment ständig optimiert und erweitert.

Die großteils durchgängige Kompatibilität unserer Systemelemente ermöglicht den modularen Aufbau – auch komplexer Konstruktionen.

Vom einfachen Rahmen bis hin zum großen Messestand oder zur Eventausstattung – alles ist möglich. Die hohen Anforderungen dieses schnelllebigen Marktes bringen uns auf neue Wege. Wir stellen uns, reagieren entsprechend und sind so immer ganz vorn dabei.

Display Systems for Large Digital Prints.

With SIGN-WARE® you can create exceptional images and ideas and be confident that they can become reality. Exhibitions, retail backdrops, building graphics and even truck sides can have tensioned prints.

It is our aim to support your unique visuals with a system that enhances their impact, without compromise.

Furthermore, the universal compatibility and modular design will satisfy the most creative mind producing complex constructions.

Almost everything is possible: from a simple frame to a large and complex event show construction. But it's not just about reacting to existing customer requirements: we also look at future trends and develop innovative new products.

INDOOR



BASIC ABHÄNGUNG



BASIC FREISTEHEND



BASIC WANDBEFESTIGUNG



DADO



IN-FRAME



PRINTFRAME



INFO

SIGN-WARE® bietet seinen Kunden und Partnern viele Vorteile:

- Breites Portfolio für verschiedenste Anwendungen
- Perfekte Kompatibilität der Systeme
- Bewährte Qualität »Made in EU«
- Professionelle Beratung
- Optimaler Support für Kunden und Partner
- Schnelle und zuverlässige Lieferung

SIGN-WARE® gives its customers and partners many benefits:

- A wide product range for diverse applications
- Perfect compatibility of the systems
- Approved quality »made in the EU«
- Professional consultancy service
- Ideal support for customers and partners
- Fast and reliable delivery



OUTDOOR



ISLAND

SHOP-SYSTEME

BASIC OUTDOOR

ECO-FRAME

LIFT

SCREEN-AGE

TRUCK-WARE

BASIC WANDBEFESTIGUNG BASIC WALL MOUNTING



04 – 09 Basic Wandbefestigung
Basic Wall Mounting

10 – 11 Fahnenausleger
Flag Holder

INDOOR



Schiene OBEN/UNTEN / Rail TOP/BOTTOM



SCHIENE OBEN/UNTEN

Das bewährte System zur spannbaren Befestigung von Textildrucken an Wänden.

Nach Geschmack stehen eine flache, runde und verdeckte Schiene zur Verfügung.

Wandbilder von kleinerer Größe bis hin zu Maßen von mehreren Metern lassen sich mit diesem System realisieren.

Selbst an gebogene Untergründe anpassbar.

RAIL TOP/BOTTOM

The established system for the tensible fastening of fabric prints on walls.

You can also choose between a flat round and covered rail. Small murals as well as large ones can be made.

They can even be adapted on uneven or rounded surfaces.



Montageelemente im korrekten Abstand an der Wand befestigen

Schienen mit eingekedertem Stoff einfach einhängen

Komfortables Straffen mit 4 cm Spannweg

Halterabstand abhängig von Druckhöhe und -breite



Rahmensysteme 2-Kanal FLACH / Frame systems 2-channel FLAT



Fasten the elements with the correct space to the wall

Sew in the rails with ready made fabric

Easy tensioning with 1,57 inch clamp travel

Holder distance depending on the print's height and width

RAHMEN

System als Rahmen mit Eckverbindern.

Die Eckverbinder sind horizontal und vertikal spannbar. So lässt sich das statisch geprüfte System mit gleichzeitiger Höhen- und Seitenspannung anwenden.

Das System ist modular erweiterbar.

FRAMES

System frames with corner connector.

The corner connectors are tensible either horizontally or vertically. Hence the statistically certified system can be applied both – height- and sideways – at the same time.

The system can be expanded in a modular way.



36.0460.31
56.0460.31

Schiene 2-Kanal FLACH

Aluminium eloxiert

L=6000 mm
Länge individuell in mm
für Keder Ø=7–10 mm

B: 17 mm H: 44 mm L: 6000 mm 4020 g VPE: 1

Rail 2-channel FLAT

aluminium anodised

L=236,22 inch
individual length in inch
for keder Ø=0,28–0,39 inch

W: 0,67 inch H: 1,73 inch L: 236,22 inch 4020 g PU: 1



36.0499.31

Schiene 2-Kanal FLACH gebogen

Aluminium eloxiert, für Keder Ø=7–10 mm

Berechnung je angef. Laufmeter,
Verlängerung möglich durch 36.1515.01+36.1415.01
Max. Biegelänge: 5500 mm pro Segment
Radius individuell > 250 mm

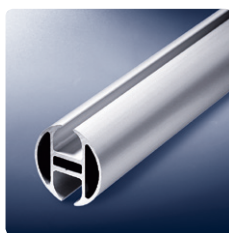
B: 17 mm H: 44 mm 620 g/Lfm VPE: 1

Rail 2-channel FLAT bent

aluminium anodised, for keder Ø=0,28–0,39 inch

Price per meter
Elongation with 36.1515.01+36.1415.01
Maximum bending length: 216,5 inch per segment
Radius individ. > 9,84 inch

W: 0,67 inch H: 1,73 inch 620 g/per m PU: 1



36.0330.31
56.0330.31

Schiene 2-Kanal RUND

Aluminium eloxiert

L=6000 mm
Länge individuell in mm
für Keder Ø=7–10 mm

Ø: 30 mm L: 6000 mm 3500 g VPE: 1

Rail 2-channel ROUND

aluminium anodised

L=236,22 inch
individual length in inch
for keder Ø=0,28–0,39 inch

Ø: 1,18 inch L: 236,22 inch 3500 g PU: 1



36.0399.31

Schiene 2-Kanal RUND, gebogen

Aluminium eloxiert, für Keder Ø=7–10 mm

Preis je angef. Laufmeter
Verlängerung möglich durch 36.1515.01+36.1415.01
Max. Biegelänge: 5500 mm pro Segment
Radius individuell > 250 mm

Ø: 30 mm 534 g/Lfm VPE: 1

Rail 2-channel ROUND bent

aluminium anodised, for keder Ø=0,28–0,39 inch

Price per meter
Elongation with 36.1515.01+36.1415.01
Maximum bending length: 216,5 inch per segment
Radius individ. > 9,84 inch

Ø: 1,18 inch 534 g/per m PU: 1



Schiene OBEN/UNTEN 2-Kanal RUND / Rail TOP/BOTTOM 2-channel ROUND



36.2222.02

Abstandshalter für Aufhängung OBEN/UNTEN

Stahl feuerverzinkt

Zur Montage auf Wandflächen
Zur Überbrückung von Fensterbänken oder Pfeilern
Wandabstand 220 mm
Sondergrößen auf Anfrage

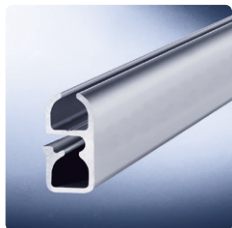
B: 100 mm H: 200 mm T: 215 mm 📦2400 g VPE: 1

Holder for suspension TOP/BOTTOM

steel zinc plated stoven

For installation on walls
To bridge window sills or columns
Wall distance 220 mm
Special sizes on request

W: 3,94 inch H: 7,87 inch D: 8,46 inch 📦2400 g PU: 1



36.1733.31
56.1733.31

Schiene 2-Kanal VERDECKT

Aluminium eloxiert

L=6000 mm
Länge individuell in mm

Schiene wird durch Stoff verdeckt
Für Keder Ø=7–10 mm

B: 34 mm H: 18 mm L: 6000 mm 📦3400 g VPE: 1

Rail 2-channel COVERED

aluminium anodised

L=236,22 inch
individual length in inch

Rail is covered by the fabric
for keder Ø=0,28–0,39 inch

W: 1,34 inch H: 0,71 inch L: 236,22 inch 📦3400 g PU: 1



36.4560.30

Aufhängung OBEN/UNTEN

Aluminium eloxiert

Spannweg bis zu 2 cm

B: 60 mm H: 100 mm T: 45 mm 📦217 g VPE: 1

Suspension adapter TOP/BOTTOM

aluminium anodised

Tension stroke up to 0,79 inch

W: 2,36 inch H: 3,94 inch D: 1,77 inch 📦217 g PU: 1



36.0132.00
36.0134.00

Montageset

2 Aufhängungen für OBEN/UNTEN (36.4560.30)

4 Aufhängungen für OBEN/UNTEN (36.4560.30)

komplettes Befestigungsmaterial
1 Torx-Bit und 6-Kant-Schlüssel

B: 207 mm H: 63 mm T: 155 mm 📦700 g VPE: 1

Assembly Set

2 suspension adaptors TOP/BOTTOM (36.4560.30)

4 suspension adaptors TOP/BOTTOM (36.4560.30)

Complete installation kit
1 torx-bit and hexagonal allen key

W: 8,15 inch H: 2,48 inch D: 6,10 inch 📦700 g PU: 1



Rahmensysteme 2-Kanal FLACH / Frame system 2-channel FLAT



36.4825.31 **Aufhängung INDOOR, OBEN**
 Aluminium eloxiert
 Inkl. 6-Kant-Schraube (6 x 55 mm) und Dübel S8
 Zur Befestigung von Schienen an Wänden
 Ohne Spannmöglichkeit

B: 25 mm H: 60 mm T: 35 mm 📦 35 g VPE: 1

Suspension INDOOR, TOP
 aluminium anodised
 incl. hexagonal screw (0,24 x 2,17 inch) and plug S8
 To fix profiles on walls
 Cannot be tensioned

W: 0,98 inch H: 2,36 inch D: 1,38 inch 📦 35 g PU: 1



36.4925.31 **Aufhängung INDOOR, UNTEN**
 Aluminium eloxiert
 Mit Querschlitz für Befestigungsschraube
 inkl. 6-Kant-Schraube (6 x 55 mm) und Dübel S 8
 Zur Befestigung von Schienen an Wänden
 Ohne Spannmöglichkeit

B: 25 mm H: 60 mm T: 35 mm 📦 33 g VPE: 1

Suspension INDOOR, BOTTOM
 aluminium anodised
 With traverse slot for screw
 incl. hexagonal screw (0,24 x 2,17 inch) and plug S 8
 To fix profiles on walls
 Cannot be tensioned

W: 0,98 inch H: 2,36 inch D: 1,38 inch 📦 33 g PU: 1



36.1215.01 **Schienenverbinder**
 Stahl verzinkt
 L=150 mm
 Inkl. 6-Kant-Schlüssel
 passend für den SIGN-WARE®-Kederkanal

Ø: 12 mm L: 150 mm 📦 120 g VPE: 1

Rail connector
 steel zinc plated
 L=5,91 inch
 incl. hexagonal allen key
 fits to SIGN-WARE® keder channel

Ø: 0,47 inch L: 5,91 inch 📦 120 g PU: 1

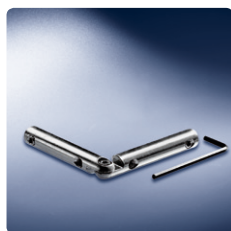


36.1515.01 **Schienenverbinder individuell vorgebogen**
 Stahl verzinkt
 L=150 mm
 Inkl. 6-Kant-Schlüssel

Ø: 12 mm L: 150 mm 📦 120 g VPE: 1

Coupling piece tailor made
 steel zinc plated
 L=5,91 inch
 incl. hexagonal allen key

Ø: 0,47 inch L: 5,91 inch 📦 120 g PU: 1



36.1295.01

Schienenverbinder 2D mit vertikalem Gelenk

Stahl verzinkt

Inkl. 6-Kant-Schlüssel

Zur Verbindung auf Gehrung geschnittener Schienen mit individuellen Winkeln $\geq 60^\circ$

Ø: 12 mm B: 78 mm H: 78 mm 📦 120 g VPE: 1

Rail connector 2D with vertical joint

steel zinc plated

incl. hexagonal allen key

To connect on mitre cutted rails with individual angles $\geq 60^\circ$

Ø: 0,47 inch W: 3,07 inch H: 3,07 inch 📦 120 g PU: 1



36.1296.01

Schienenverbinder mit horizontalem Gelenk 3D

Stahl verzinkt

Inkl. 6-Kant-Schlüssel

Zur Verbindung von auf Gehrung geschnittenen Schienen mit variablen Winkeln $\geq 60^\circ$

Ø: 12 mm B: 78 mm H: 78 mm 📦 105 g VPE: 1

Rail connector 3D with horizontal joint

steel zinc plated

incl. hexagonal allen key

To connect on mitre cutted rails with variable angles $\geq 60^\circ$

Ø: 0,47 inch W: 3,07 inch H: 3,07 inch 📦 105 g PU: 1



36.0444.30

Eckverbinder spannbar

Aluminium

für Schiene 2-Kanal FLACH

B: 88 mm H: 88 mm T/L: 25 mm 📦 180 g VPE: 4

Corner connector tensible

aluminium

for rail 2-channel FLAT

W: 3,46 inch H: 3,46 inch D/L: 0,98 inch 📦 180 g PU: 4



36.0730.30

Eckverbinder spannbar

Aluminium

für Schiene 2-Kanal RUND

Ø: 37 mm H: 93 mm T/L: 93 mm 📦 300 g VPE: 4

Corner-connector tensible

aluminium

for rail 2-channel ROUND

Ø: 1,46 inch H: 3,66 inch D/L: 3,66 inch 📦 300 g PU: 4



36.1308.44

Endstopfen

Kunststoff lichtgrau

für Schiene 2-Kanal FLACH

B: 17 mm H: 44 mm T: 26 mm 📦 7 g VPE: 4

End cap

plastics lightgrey

for rail 2-channel FLAT

W: 0,67 inch H: 1,73 inch D: 1,02 inch 📦 7 g PU: 4



36.0330.45

Endstopfen

Kunststoff lichtgrau

für Schiene 2-Kanal RUND

Ø: 30 mm T/L: 23 mm 📦 4 g VPE: 4

End cap

plastics lightgrey

for rail 2-channel-ROUND

Ø: 1,18 inch D/L: 0,91 inch 📦 4 g PU: 4



36.0732.45

Endstopfen

Kunststoff lichtgrau

für Schiene 3-Kanal RUND

Ø: 32 mm T/L: 12 mm 📦 3 g VPE: 4

End cap

plastics lightgrey

for rail 3-channel ROUND

Ø: 1,26 inch D/L: 0,47 inch 📦 3 g PU: 4



36.1735.44
36.1736.44

Endstopfen

Kunststoff lichtgrau

für Schiene 2-Kanal VERDECKT

LINKS
RECHTS

B: 34 mm H: 18 mm T: 9 mm 📦 1 g VPE: 4

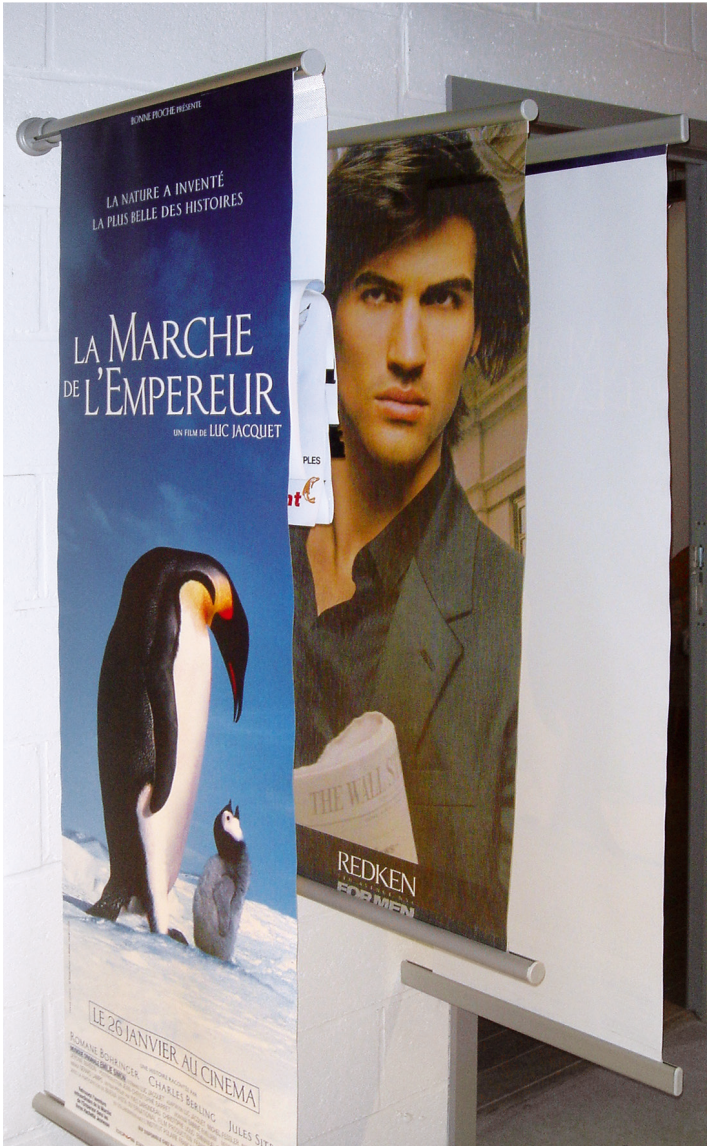
End cap

plastics lightgrey

for rail 2-channel COVERED

LEFT
RIGHT

W: 1,34 inch H: 0,71 inch D: 0,35 inch 📦 1 g PU: 4



FAHNENAUSLEGER

Die »herausragende« Befestigung von Fahnen an Wänden bei schneller und einfacher Montage.

Der Flansch nimmt eine Schiene auf.

Der Ausleger kann je nach Schiene auch beidseitig mit Prints ausgestattet werden.

Die untere Schiene dient als Beschwerung.

FLAG HOLDER

For an »outstanding« fastening of flags onto walls – quick and easy to mount.

The flange can take one rail. The resulting holder can be equipped with up to two flags (if you use the 3-channel rail). The lower rail is used as a load.



36.1228.01 Schienenhalter universal
Stahl verzinkt

B: 30 mm H: 90 mm T/L: 76 mm 📦 135 g VPE: 1

Rail fastener
steel zinc plated

W: 1,18 inch H: 3,54 inch D/L: 2,99 inch 📦 135 g PU: 1

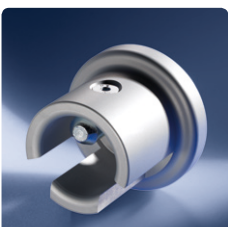


36.0630.31 Flansch für Schiene 2-Kanal RUND
Aluminium eloxiert

H: 50 mm T/L: 60 mm 📦 200 g VPE: 1

Flange for rail 2-channel ROUND
aluminium anodised

H: 1,97 inch D/L: 2,36 inch 📦 200 g PU: 1

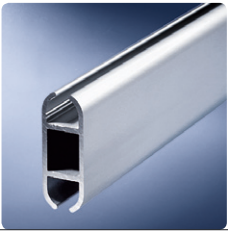


36.0832.31 Flansch für Schiene 3-Kanal RUND
Aluminium eloxiert

H: 50 mm T/L: 60 mm 📦 178 g VPE: 1

Flange for rail 3-channel ROUND
aluminium anodised

H: 1,97 inch D/L: 2,36 inch 📦 178 g PU: 1



36.0460.31
56.0460.31

Schiene 2-Kanal FLACH
Aluminium eloxiert
L=6000 mm
Länge individuell in mm
für Keder Ø=7–10 mm

B: 17 mm H: 44 mm L: 6000 mm 📦 4020 g VPE: 1

Rail 2-channel FLAT
aluminium anodised
L=236,22 inch
individual length in inch
for keder Ø=0,28–0,39 inch

W: 0,67 inch H: 1,73 inch L: 236,22 inch 📦 4020 g PU: 1



36.0330.31
56.0330.31

Schiene 2-Kanal RUND
Aluminium eloxiert
L=6000 mm
Länge individuell in mm
für Keder Ø=7–10 mm

Ø: 30 mm L: 6000 mm 📦 3500 g VPE: 1

Rail 2-channel ROUND
aluminium anodised
L=236,22 inch
individual length in mm
for keder Ø=0,28–0,39 inch

Ø: 1,18 inch L: 236,22 inch 📦 3500 g PU: 1



36.0732.31
56.0732.31

Schiene 3-Kanal RUND
Aluminium eloxiert, für Keder Ø=7–10 mm
L=6000 mm
Länge individuell in mm
2 Kederkanäle für die Prints
1 Kederkanal zur Befestigung der Schiene

Ø: 32 mm L: 6000 mm 📦 5230 g VPE: 1

Rail 3-channel ROUND
aluminium anodised, for Keder Ø=0,28–0,39 inch
L=236,22 inch
individual length in inch
2 channels for the prints
1 channel to fix the rail

Ø: 1,26 inch L: 236,22 inch 📦 5230 g PU: 1



36.1308.44

Endstopfen
Kunststoff lichtgrau
für Schiene 2-Kanal FLACH

B: 17 mm H: 44 mm T: 26 mm 📦 7 g VPE: 4

End cap
plastics lightgrey
for rail 2-channel FLAT

W: 0,67 inch H: 1,73 inch D: 1,02 inch 📦 7 g PU: 4



36.0330.45

Endstopfen
Kunststoff lichtgrau
für Schiene 2-Kanal RUND

Ø: 30 mm T/L: 23 mm 📦 4 g VPE: 4

End cap
plastics lightgrey
for rail 2-channel-ROUND

Ø: 1,18 inch D/L: 0,91 inch 📦 4 g PU: 4



36.0732.45

Endstopfen
Kunststoff lichtgrau
für Schiene 3-Kanal RUND

Ø: 32 mm T/L: 12 mm 📦 3 g VPE: 4

End cap
plastics lightgrey
for rail 3-channel ROUND

Ø: 1,26 inch D/L: 0,47 inch 📦 3 g PU: 4

